

# FICHE TECHNIQUE

LEDDN07LD LED DOWN LIGHT 7W



La lampe d'armoire LED est une série de produits développés sur la base de l'éclairage, des utilisations décoratives. Il s'agit d'un luminaire en alliage d'alumine exquis fabriqué par un tour CNC de précision, la lampe d'armoire à LED est un boîtier à l'état solide et appartient au type de source de lumière froide. Il est donc facile à transporter et à installer, peut être installé dans n'importe quel appareil miniature et fermé, n'a pas peur des vibrations et n'a fondamentalement pas besoin de penser à la dissipation de chaleur.



## Spécifications technique

Reference	LEDDN07LD
EAN code	6114561241070
ETIM code	

## Spécifications électrique

Puissance système (W)	7
Puissance led (W)	7
Tension (Vac)	85-265Vac
Fréquence (Hz)	50/60
Contrôleur inclusou	oui
Contrôleur in/externe	interne
Drive marque	LAZIO
Driver référence	
Dimmable	NON
Flicker freely	oui
Power factor	0.6
Câble de connexion	
Driver output (V)	42
Driver output (mA)	150
Classe d'isolation	I
Classe d'énergie	A*
Inrusch current driver	2A

## Garantie et certification

Durée de vie (h)	50,000H
Garantie (ans)	2
ENEC	NO

## Propriétés photométriques

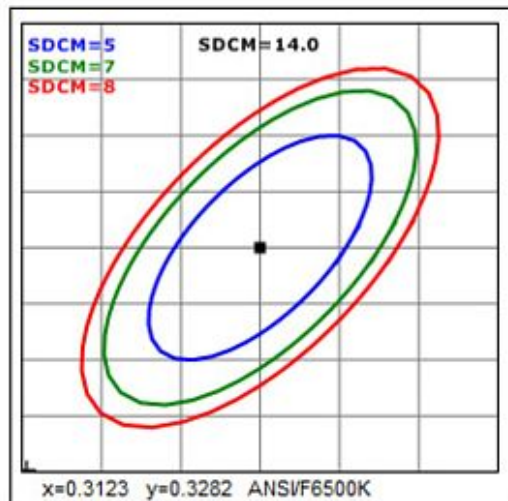
Angle rayonnement (°)	120
Temp. de couleur (K)	7000K/4000K/3000K
Rendu de couleurs CR	70
UGR	16
Solidité de couleurs	3
Sortie de lumen (Lm)	560
Lm/W	80
HS code	9405110000
Luce led	COB
Type led	1030
Nombre de puce led	1

## Dimensions et caractéristiques du matériau

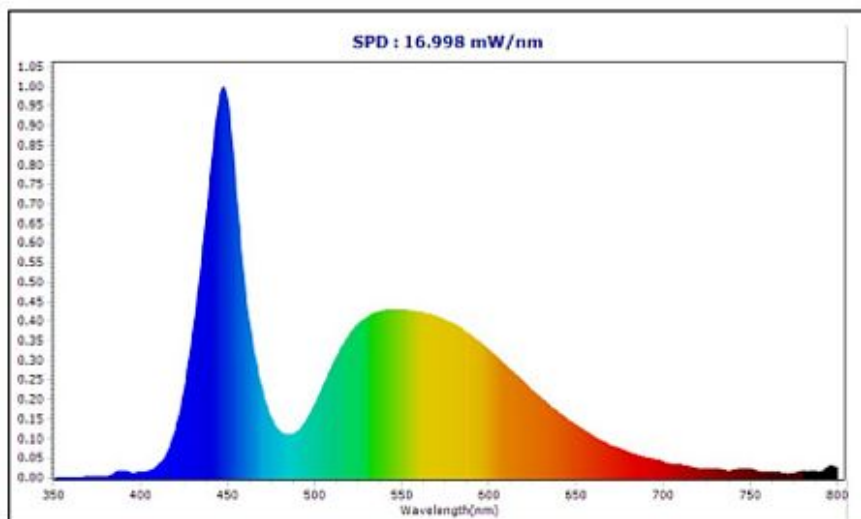
Dimensions (LxWxH)	85x85x68mm
Poids (kg)	0.2
Couleur	White
Temp. de travail (°C)	-20~+45
Valeur IP	IP20
Valeur IK	IK04
Résistant aux UV	oui
Résistant à l'eau de mer	no
UI94	
Nombre en vrac	50
Nombre sur palette	
Quantité minimum	1
Article en stock	oui



Température de couleur distributio



Spectrum distribution



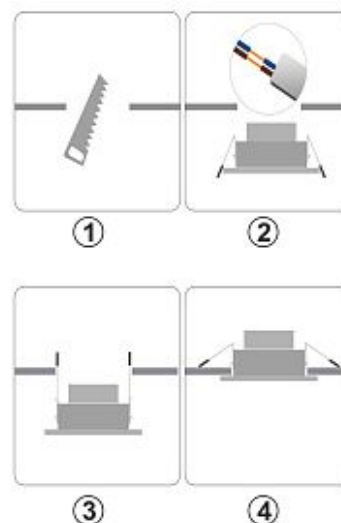
# FICHE TECHNIQUE

LEDDN07LD LED DOWN LIGHT 7W

## Dimensions



## Schéma de câblage



QRjoin provide support

complaint